



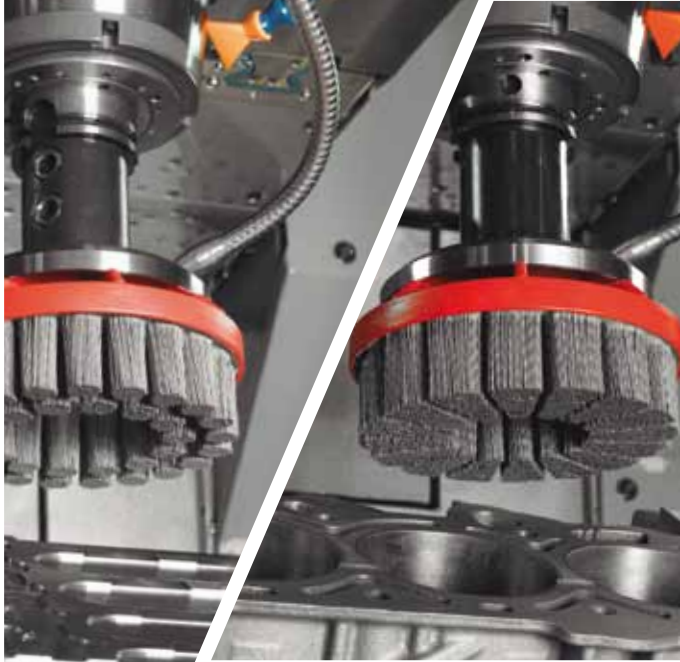
**Para los
ACABADOS MÁS
EXIGENTES
For the Most
DEMANDING
FINISHINGS**

CEPILLOS CCM

**CENTROS DE MECANIZADO,
ROBOTS, CÉLULAS FLEXIBLES...**

CCM BRUSHES

**MACHINING CENTERS,
ROBOTS, FLEXIBLE CELLS...**



Cepillos CCM

Los cepillos "CCM" se componen principalmente de filamentos de Nylon impregnados con:

Carburo de Silicio, Oxido de aluminio, diamante, recubrimiento cerámico etc...

La línea CCM está concebida para integrarse como una herramienta más, en centros de mecanizado, robots, células flexibles etc...

Los cepillos "CCM" aportan soluciones de desbarbado, acabado, redondeo de aristas, contorneado de bordes, refinamiento de superficies etc...

Los filamentos abrasivos están preparados para trabajar en seco, sin embargo se recomienda utilizar "refrigerante", mejora considerablemente el rendimiento de la herramienta.

Sectores como Automoción, Aeronáutica, Metales sinterizados etc...donde la exigencia de acabados superficiales es importante, encuentran en ésta gama una solución a muchos de sus problemas en acabados superficiales.

CCM Brushes

JAZ "CCM" brushes are mainly composed of nylon filaments impregnated with:

Silicon carbide, aluminum oxide, diamond, ceramic coating, etc.

The "CCM" line is designed to be mounted as a tool for use in machining centers, robots, flexible cells, etc.

The "CCM" brushes provide a variety of solutions such as deburring, blending and finishing, rounding of edges, contouring of edges and refinement of surfaces.

Our abrasive filament brushes can be run dry (without a coolant), however applying a "coolant" to the abrasive filaments will improve the finish and performance of the tool.

Industries such as Automotive, Aeronautics, Sintered Metals, etc., where surface finishing is important, can find a solution to many surface finishing problems with JAZ "CCM" brushes.

Clasificación de Rebaba

CLASE I:

Micro rebabas que solo pueden apreciarse con aumento.

CLASE II:

Ligeras rebabas que pueden apreciarse sin aumento. Pueden retirarse con la uña/rascando.

CLASE III:

Pequeñas rebabas bien adheridas. Requieren mucha fuerza para retirarlas.

CLASE IV:

Grandes rebabas bien adheridas. Tienen mayor adherencia que las rebabas de CLASE 3.

CLASE V:

Las rebabas extruidas son grandes rebabas que afloran desde el material base. Estas rebabas necesitan ser acondicionadas/preparadas antes del cepillado.

Class of Burr

CLASS I:

Micro Burrs can only be seen with magnification.

CLASS II:

Feather Burrs can be seen without magnification. They can be removed with your fingernail.

CLASS III:

Well attached small burrs are small in nature, but require a lot of force to be removed.

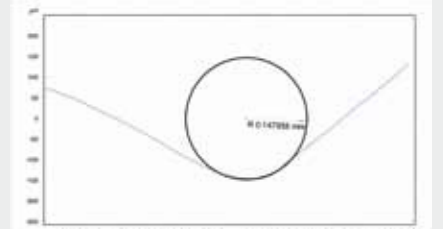
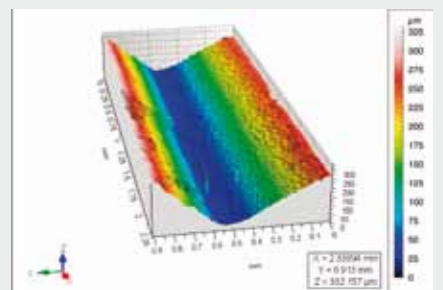
CLASS IV:

Well attached large burrs are large in nature and have a larger attachment point than a CLASS III burr.

CLASS V:

Extruded burrs are very large burrs that extrude from the base material. These burrs need to be preconditioned before brushing.

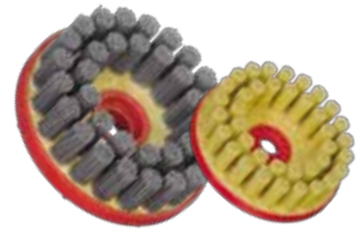
Redondeo de Aristas / Edge Rounding



CCM / MODELO BUNDLE / BUNDLE MODEL

Diseñados para el desbarbado de bordes y acabado de superficies. La disposición de los filamentos permite entrar en pequeños agujeros o zonas de difícil acceso. Indicado para rebabas de clase I y II. Aconsejable para desbarbado de superficies donde todos las rebabas están en el mismo plano.

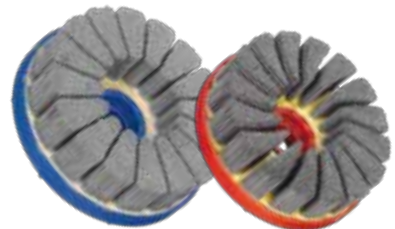
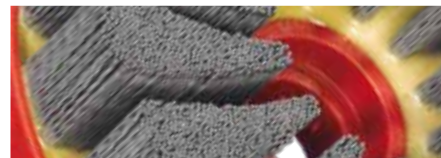
Designed for edge deburring and surface finishing. The position of the filaments allows to enter in small bores or difficult areas access. Suitable for Class I and II burrs. Recommended for deburring surfaces where all burrs are on the same level.



CCM / MODELO TURBO / TURBO MODEL

Los cepillos turbo son los cepillos más prácticos e impresionantes de toda la gama. Desbarbado medio para los tipos de rebaba de la clase II y de la clase III. Para redondeo y Desbaste de Bordes. Bueno para superficies planas, donde todas las rebabas están en un plano.

Designed for edge deburring and surface finishing. The position of the filaments allows to enter in small bores or difficult areas access. Suitable for Class I and II burrs. Recommended for deburring surfaces where all burrs are on the same level.



CCM / MODELO FULL / FULL MODEL

Para rebabas duras de Clase III y Clase IV. Desbarbado de rebabas gruesas. Buenos para superficies planas.

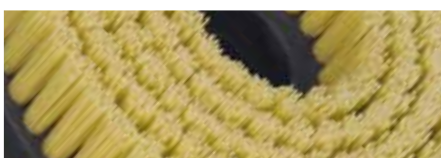
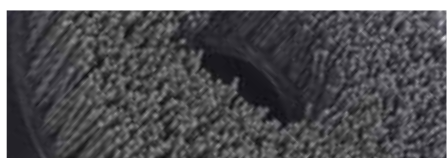
For harder Class III and Class IV type burrs. Deburring coarse burrs. Good for flat surfaces.



CCM / MODELO TUFT / TUFT MODEL

La gama TUFT se utiliza para infinidad de desbarbados, son cepillos con menor densidad que los descritos anteriormente. Los filamentos tienen más movilidad al existir espacio entre ellos. Esta característica le aporta más flexibilidad para adaptarse a geometrías complejas. Muy recomendables para máquina planetarias, ideal para el desbarbado de piezas planas.

The TUFT model is used for a wide range of deburring degrees. Brushes with less density than other model types. There is more space between the abrasive filaments providing more flexibility when brushing. This characteristic provides more flexibility to adapt to complex surface geometries. Highly recommended for planetary machine, ideal for deburring flat parts.



CCM / MODELO BUNDLE / BUNDLE MODEL

Ø exterior / Outside Ø		Ø eje / Ø Arbor Hole		Saliente/ Trim Length		CARBURO DE SILICIO-Grano / SILICIUM CARBIDE - Grit			DIAMANTE - Grano / DIAMOND - Grit		
mm	"	mm	"	mm	"	80	I20	320	80	I20	320
115	4.1/2"	14	9/16"	25	1"	CCMII580CSBU	CCMII512CSBU	CCMII532CSBU	CCMII580DBU	CCMII512DBU	CCMII532DBU
150	6"	20	3/4"	30	1.3/16"	CCMI5080CSBU	CCMI5012CSBU	CCMI5032CSBU	CCMI5080DBU	CCMI5012DBU	CCMI5032DBU

Ø exterior / Outside Ø		Ø eje / Ø Arbor Hole		Saliente / Trim Length		CERAMICO - Grano / CERAMIC - Grit			OX.ALUMINIO - Grano / ALUMINUM OX. - Grit		
mm	"	mm	"	mm	"	80	I20	320	80	I20	320
115	4.1/2"	14	9/16"	25	1"	CCMII580CRBU	CCMII512CRBU	CCMII532CRBU	CCMII580OABU	CCMII512OABU	CCMII532OABU
150	6"	20	3/4"	30	1.3/16"	CCMI5080CRBU	CCMI5012CRBU	CCMI5032CRBU	CCMI5080OABU	CCMI5012OABU	CCMI5032OABU

CCM / MODELO TURBO / TURBO MODEL

Ø exterior / Outside Ø		Ø eje / Ø Arbor Hole		Saliente/ Trim Length		CARBURO DE SILICIO-Grano / SILICIUM CARBIDE - Grit			DIAMANTE - Grano / DIAMOND - Grit		
mm	"	mm	"	mm	"	80	I20	320	80	I20	320
115	4.1/2"	14	9/16"	25	1"	CCMII580CSTR	CCMII512CSTR	CCMII532CSTR	CCMII580DTR	CCMII512DTR	CCMII532DTR
150	6"	20	3/4"	30	1.3/16"	CCMI5080CSTR	CCMI5012CSTR	CCMI5032CSTR	CCMI5080DTR	CCMI5012DTR	CCMI5032DTR

Ø exterior / Outside Ø		Ø eje / Ø Arbor Hole		Saliente / Trim Length		CERAMICO - Grano / CERAMIC - Grit			OX.ALUMINIO - Grano / ALUMINUM OX. - Grit		
mm	"	mm	"	mm	"	80	I20	320	80	I20	320
115	4.1/2"	14	9/16"	25	1"	CCMII580CRTR	CCMII512CRTR	CCMII532CRTR	CCMII580OATR	CCMII512OATR	CCMII532OATR
150	6"	20	3/4"	30	1.3/16"	CCMI5080CRTR	CCMI5012CRTR	CCMI5032CRTR	CCMI5080OATR	CCMI5012OATR	CCMI5032OATR

CCM / MODELO FULL / FULL MODEL

Ø exterior / Outside Ø		Ø eje / Ø Arbor Hole		Saliente/ Trim Length		CARBURO DE SILICIO-Grano / SILICIUM CARBIDE - Grit			DIAMANTE - Grano / DIAMOND - Grit		
mm	"	mm	"	mm	"	80	I20	320	80	I20	320
115	4.1/2"	14	9/16"	25	1"	CCMII580CSFL	CCMII512CSFL	CCMII532CSFL	CCMII580DFL	CCMII512DFL	CCMII532DFL
150	6"	20	3/4"	30	1.3/16"	CCMI5080CSFL	CCMI5012CSFL	CCMI5032CSFL	CCMI5080DFL	CCMI5012DFL	CCMI5032DFL

Ø exterior / Outside Ø		Ø eje / Ø Arbor Hole		Saliente / Trim Length		CERAMICO - Grano / CERAMIC - Grit			OX.ALUMINIO - Grano / ALUMINUM OX. - Grit		
mm	"	mm	"	mm	"	80	I20	320	80	I20	320
115	4.1/2"	14	9/16"	25	1"	CCMII580CRFL	CCMII512CRFL	CCMII532CRFL	CCMII580OAF	CCMII512OAF	CCMII532OAF
150	6"	20	3/4"	30	1.3/16"	CCMI5080CRFL	CCMI5012CRFL	CCMI5032CRFL	CCMI5080OAF	CCMI5012OAF	CCMI5032OAF

CCM / MODELO TUFT / TUFT MODEL

Ø exterior / Outside Ø		Ø eje / Ø Arbor Hole		Saliente/ Trim Length		CARBURO DE SILICIO-Grano / SILICIUM CARBIDE - Grit			DIAMANTE - Grano / DIAMOND - Grit		
mm	"	mm	"	mm	"	80	I20	320	80	I20	320
115	4.1/2"	14	9/16"	25	1"	CCMII580CSTF	CCMII512CSTF	CCMII532CSTF	CCMII580DTF	CCMII512DTF	CCMII532DTF
150	6"	20	3/4"	30	1.3/16"	CCMI5080CSTF	CCMI5012CSTF	CCMI5032CSTF	CCMI5080DTF	CCMI5012DTF	CCMI5032DTF

Ø exterior / Outside Ø		Ø eje / Ø Arbor Hole		Saliente / Trim Length		CERAMICO - Grano / CERAMIC - Grit			OX.ALUMINIO - Grano / ALUMINUM OX. - Grit		
mm	"	mm	"	mm	"	80	I20	320	80	I20	320
115	4.1/2"	14	9/16"	25	1"	CCMII580CRTF	CCMII512CRTF	CCMII532CRTF	CCMII580OATF	CCMII512OATF	CCMII532OATF
150	6"	20	3/4"	30	1.3/16"	CCMI5080CRTF	CCMI5012CRTF	CCMI5032CRTF	CCMI5080OATF	CCMI5012OATF	CCMI5032OATF

Porta Herramienta para Cepillos CCM / Tool Holder for CCM Brushes



Para la correcta integración de los cepillos CCM en los centros de mecanizado aconsejamos el uso del Porta Herramientas. El Porta Herramientas está diseñado para ofrecer el máximo rendimiento de los cepillos CCM. Fabricado en una sola pieza para mejorar el equilibrio y la vida de la herramienta. El diseño permite que el refrigerante pase a través del P.H reduciendo la generación de calor y evitando así la formación de óxido.

For the correct mounting of CCM brushes in CNC machines, we recommend to use the Tool Holder. The Tool Holder is designed to provide the best performance of CCM brushes. Manufactured in one solid piece to improve the balancing and the life of the tool. The design allows the coolant to flow through the Tool Holder, reducing the heating and also avoiding rust corrosion.